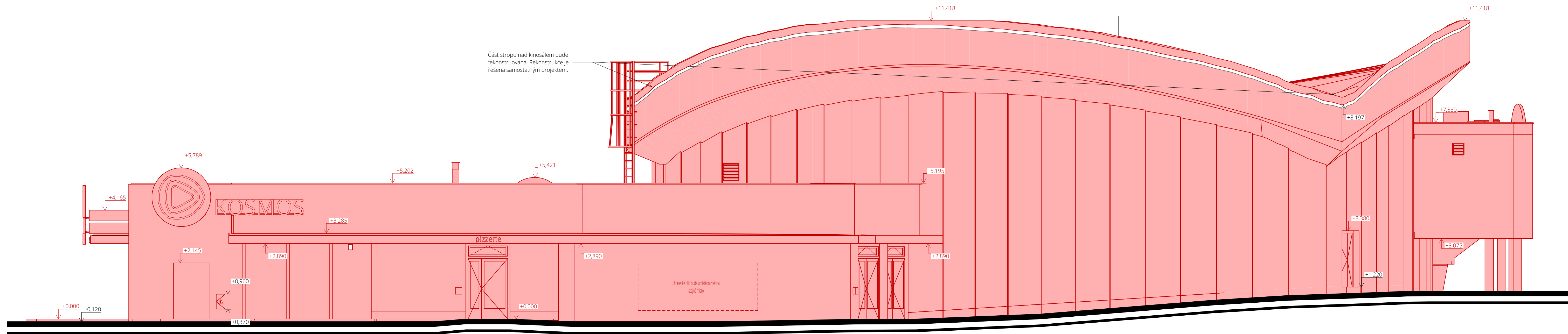
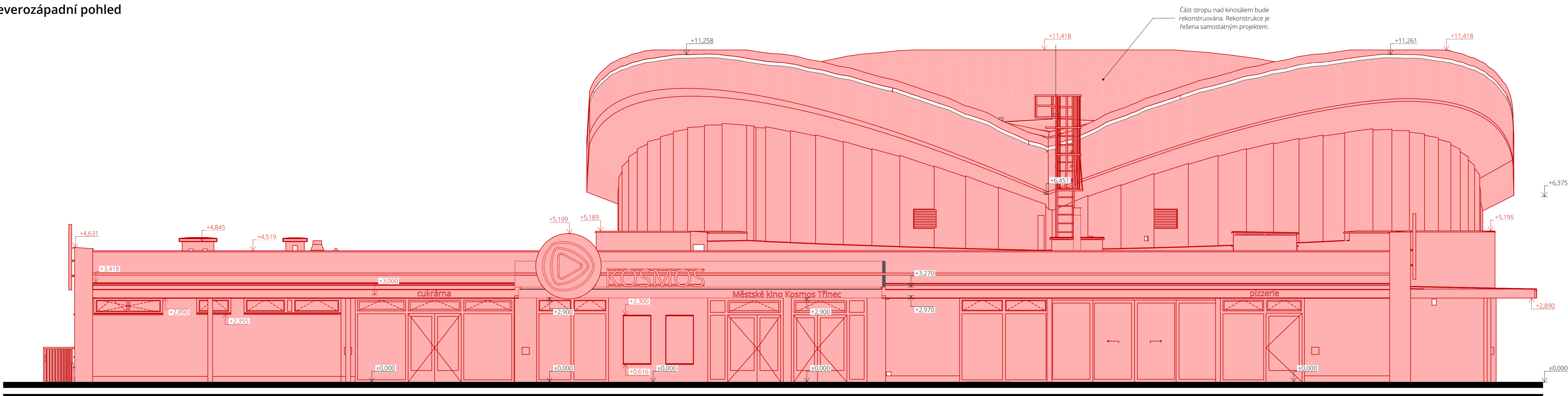


Jihozápadní pohled



Severozápadní pohled



Nové konstrukce:

[illegible]

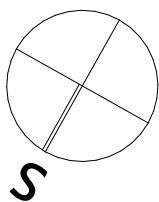
Současně návrhy je i osazení novými mobilizací v podobě venkovních velkoobjemových křetivnic, které budou současně sloužit i jako zbrana proti srážkám. Dojde také k osazení nových prvků na fasádě v podobě větracích mřížek u všech otvorů odvětrání, revizních šachek a nově ocelové nosné konstrukce pro vyvětrávání vzduchu. Především se jedná o odvětrávání komínů, střešní vývěvy, stávkové mřížky, krycí konstrukce stávkových záděchotechniky, prostý vývěvový, aktivní technologie s integrováním EPDM lícem bodu při stěbních úpravách také nové osazení a vytvoření. Současně stavebních úprav je i vytvoření nových zpevněných ploch v podobě kapového chodníků z kázkru, venkovních teras z velkoformátové betonové dlažby a přespadových stávkových zpevněných ploch v podobě betonové dlažbové dlažby.

Prvky rekonstrukcí

 Stávající konstrukce
 Nové konstrukce

Poznámka:

Veškerá stavební činnost bude prováděna dle technologických předpisů postupů výrobců jednotlivých materiálů
Při provádění stavebních prací musí být dodržovány zásady BOZP
Veškeré změny oproti projektu musí být konzultovány a odsouhlaseny projektantem a investorem, a potvrzeny zápisem do stavebního deníku, tj. jinou formou
Projektová dokumentace tištěná barevně nesmí být kopírována černobíle


$$\pm 0,000 = 325,22 \text{ m n.m.Bpv}$$

petit
atelier

AUTOR NÁVRHU
Ing. Jan Beneš

VYPRACOVAVÁ
Ing. Noemi Lipusová

KONTROLOVAL
Ing. Jan Beneš

ZODPOVĚDNÝ PROJEKTANT
Ing. Jan Beneš

ČÍSLO ZAKÁZKY
2212
INVESTOR
Statutární město Třinec
Jablunkovská 160, 73961
Třinec

**Kino Kosmos, Třinec -
rekonstrukce
venkovního pláště
budovy**
parc. č. 2486, 2487 ; k.ú.
Lyžbice [771104]
PROFESE / KÓD PROFESE
Arch. stav. řešení / D.1.1.

SO 01
VÝKRES
**Jihozápadní a severozápadní
pohled - Nové konstrukce**
ČÍSLO VÝKRESU
D.1.1.3.6

STUPEŇ PD	DUR + DSP
DATUM	7 / 2023
MĚSÍTKO	1:75
FORMÁT	A1
ČÍSLO PARÉ	

Dokumentace je majetkem autora. Výkres či jeho část může být kopírována nebo jiným způsobem rozšiřována pouze po předchozím souhlasu autora. Tato dokumentace nenahrazuje dokumentaci pro provádění stavby. Stavbu lze provádět na základě dokumentace pro provádění stavby zpracované dle přílohy č. 8, vyhlášky č. 499/2006 Sb., o dokumentaci staveb, jak vyplývá ze změn provedených vyhláškami č. 62/2013 Sb. a č. 405/2017 Sb.

www.petitatelier.cz